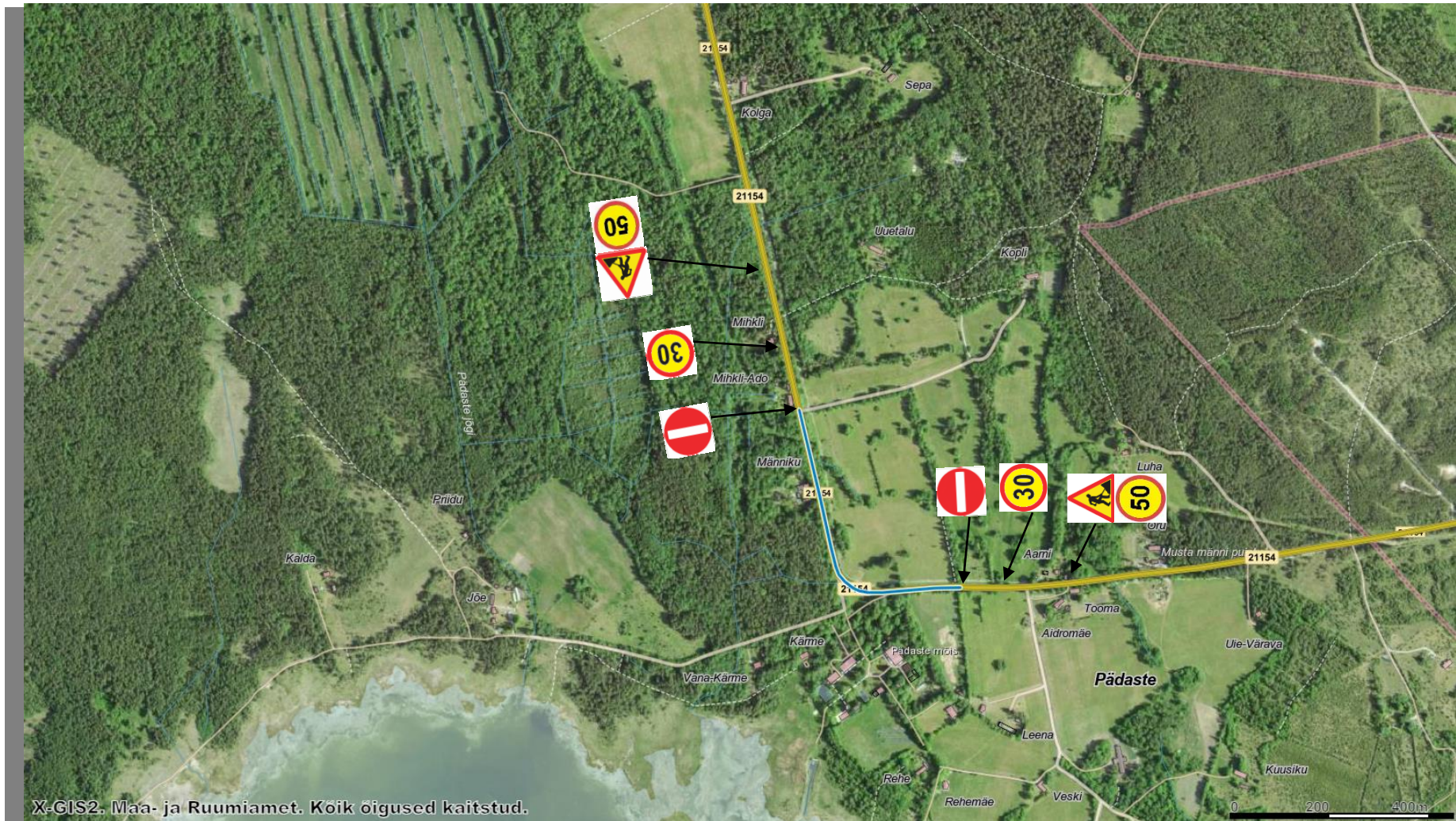


Liikluskorralduse skeem

Objekti asukoht: 21154 Kuivastu – Pädaste – Liiva km. 6,000 – 6,600 (suletav lõik kaarditrükistel sinisega)





Verston Eesti OÜ
Pärnu 128
72720 Paide

+372 5309 3317
+372 516 4323

verston@verston.ee
www.verston.ee

Reg-kood 11947047
IBAN: EE897700771006326648
KMKR: EE101374059



Lisainfo:

Töö kirjeldus: Pädaste Mõisa allee puude raie. Raiutakse 16 – 18 põlispuud

Töölõigu algus – 6,000 km

Töölõigu lõpp – 6,600 km

Lõik suletud – 28.01.2025 kell 08.30 kuni 28.01.2025 kell 16.30

29.01.2025 kell 08.30 kuni 29.01.2025 kell 16.30

Koheselt kui puude raie teostatud toimub tee avamine liiklusele.

Kiirus vähendatud astmeliselt, 20 km/h sammudega 70 km/h pealt 50 km/h ja 30 km/h peale. Teelõik, kus toimuvad raietööd täielikult suletud.